

NEWSLETTER

EDITO

Nous assistons aujourd'hui à une véritable explosion des technologies sans fil qui va de pair avec un foisonnement de nouvelles applications. Bientôt (normalisation prévue avant fin 2013) nous pourrions proposer des produits avec la nouvelle norme 802.11ac qui devrait permettre des débits de 500 Mbps dans la bande de fréquence des 5 GHz. Nous pouvons relater aussi les avancées de la technologie LIFI qui permet des communications sans fil en utilisant la lumière visible jusqu'à des distances de 10 m comparable au Bluetooth. Dans le futur nous aurons sans doute à notre disposition la physique quantique pour les communications sans fil !

EVENEMENT : réseau sans fil multi-usages à Sainte-Sigolène (43)



Réseau Voix - Données Vidéo protection pour la mairie de Sainte-Sigolène

Deux études de site

En octobre 2010, la Ville de Sainte-Sigolène a pour projet le déploiement d'un système de vidéo protection. La société **Deuzzi** effectue alors une étude des solutions qui permettrait de mener à bien le projet. Un audit sera confié à la société **ADW Network**, spécialiste des interconnexions de bâtiments en technologie sans fil. Le compte rendu suggère le déploiement d'une Boucle Locale Radio qui interconnecte la Mairie avec les 16 autres bâtiments distants. Ces liaisons permettront l'interconnexion de 21 caméras IP pour le projet de Vidéo Protection mais aussi de faire transiter des flux de Voix sur IP, Data (informatique) et Vidéo Protection.



Installation en partenariat avec ANAVEO, spécialiste de Vidéo Protection

Fin juillet 2012 la mairie de Sainte-Sigolène retient **ADW Network** pour les liaisons radio et fin octobre 2012 **ANAVEO** pour la vidéo protection. **ANAVEO** est leader des solutions de vidéo surveillance intelligente depuis 1995 avec 6000 sites équipés.

Le déploiement des liaisons radio débute fin août 2012 et se déroule jusqu'en avril 2013.

L'architecture des liaisons radio se compose de **3 boucles locales radio et 6 liaisons point à point reliant 17 sites intramuros distants jusqu'à 1500 m**. Les **21 caméras** connectées sont réparties en 8 zones distinctes comprenant de 1 à 5 caméras chacune.

Les différents flux vidéo, données et voix empruntent les liaisons radio et sont séparés de façon logique.

La qualité de service est mise en œuvre sur les liaisons radio afin de prioriser les flux voix et vidéo.

A propos de la ville de Sainte-Sigolène

La commune de Sainte-Sigolène est située entre Saint-Etienne et le Puy-en-Velay et compte 6040 habitants. Dès 2011, un projet de vidéo protection a été mis à l'étude afin de prévenir les vols, incivilités et dégradations de biens publics sur la commune. Cette étude a été menée avec la collaboration des services de gendarmerie afin de définir les points d'implantation des caméras. Les liaisons radio inter-bâti- ments communaux qui relaient les informations captées par les caméras ont permis également à la commune de faire des économies substantielles dans les domaines de la téléphonie et d'internet.

PROJET CLIENT : couverture WiFi pour le nouveau site Esme Sudria



Un nouvel établissement à Paris

En novembre 2012, l'**ESME**, anciennement Ecole Supérieure de Mécanique et d'Électricité demande à **ADW Network** d'étudier l'implantation du WiFi dans le nouvel établissement parisien du groupe à Paris, afin que les étudiants puissent se connecter en radio pour leurs recherches universitaires. Ce nouveau campus intègre un immeuble de 2000 m² au cœur du quartier de Montparnasse.

Une visite technique du nouveau bâtiment suivie d'une étude de couverture permet de déterminer le nombre de bornes nécessaires à la couverture totale du bâtiment.

Architecture virtualisée

ADW Network réalise la couverture radio WiFi avec des bornes AP120 du constructeur **Aerohive Networks**; celles-ci ap-

portent la couverture en double radio en respectant la norme 802,11n ainsi que le mode mesh. **Aerohive Networks** fait œuvre de pionnier en proposant une nouvelle approche des réseaux sans fil appelée architecture à contrôle coopératif. La plateforme d'administration centralisée, appelée **Hive-Manager**, est virtualisée sous **VMware**. **ADW Network** a été retenu pour la qualité de sa réponse et de sa réactivité pour le déploiement de la solution.

A propos de l'Ecole Supérieure de Mécanique et d'Électricité

L'**ESME** a été fondée en 1905 par Joachim SUDRIA. L'**ESME Sudria** forme des ingénieurs dans 3 domaines : Électronique & Télécoms, Électricité Automatique et Informatique. L'**ESME** intègre également 4 départements de recherche : Électronique & Mesures, Système & Énergie, Signal & Télécommunications, Informatique & Réseaux. Depuis sa création l'**ESME** a formé 12500 ingénieurs.



- Contrôle coopératif**
- Architecture sans contrôleur
 - Intelligence distribuée
 - HiveManager sous VMware



Terrasse avec vue panoramique sur Paris

A propos de ... : liaison très haut débit pour le Conseil Général de la Drôme



Une demande de liaison radio très haut débit

La société ADW Network avait déjà été retenue pour des liaisons radio pour le Conseil Général de la Drôme à Valence :

- en 2009, une liaison de 2007 m avec des ponts B28 ALVARION à 28 Mbps agrégés,
- en juillet 2011 et en septembre 2011 deux liaisons de 290 m et 1750 m avec des ponts B300 ALVARION à 200 Mbps agrégés.

En décembre 2012, le responsable des infrastructures du Conseil Général de la Drôme consulte ADW Network pour une nouvelle liaison entre 2 sites distants de 300 m avec une demande de très haut débit.

Vers des performances spectaculaires !

La société ADW Network est retenue en février 2013 pour sa réponse comprenant le nouveau pont P6000 ULTRA d'ALVARION.

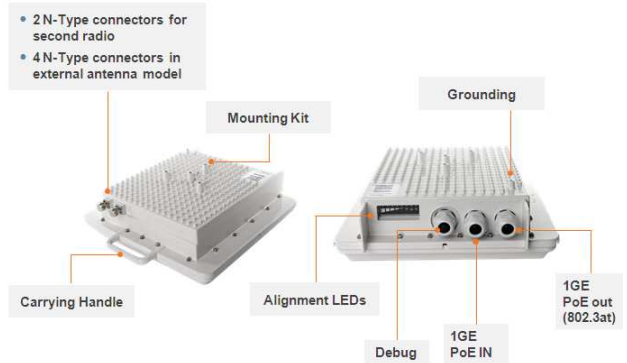
L'installation intervient mi mars 2013 et la liaison installée offre un débit de 250 Mbps réels. Les ponts P6000 ULTRA disposent d'une interface PoE à 1 Gbps qui permet de connecter un équipement tiers (caméra). Prochainement ALVARION va proposer un upgrade qui va permettre d'atteindre 500 Mbps réels pour des transferts Voix/Data/Vidéo.



A propos du Conseil Général de la Drôme

Le Conseil Général de la Drôme intervient sur un territoire comprenant 369 communes dont 6 de plus de 10 000 habitants (Valence, Romans-sur-Isère, Montélimar, Bourg-lès-Valence, Pierrelatte, Bourg de Péage) soit environ 482 000 habitants. Les missions du Conseil Général de la Drôme concernent la santé et la solidarité, les routes, les transports, l'éducation, l'environnement, etc...

2700 personnes travaillent pour le Conseil général de la Drôme et sont affectées sur les différents sites du département Drômois. La diversité de leurs métiers reflète la multitude des domaines de compétence gérés par le Conseil général.



Les interfaces du BreezeULTRA ALVARION

ZOOM : des nouveautés pour UCOPIA dans la version 4.4

Parcours client simplifié

- ✓ Accès simplifié sans authentification
- ✓ Traçabilité des connexions
- ✓ Acceptation de charte
- Saisie d'informations optionnelles

Reconnaissance automatique de l'équipement

Comment éviter de se ré-authentifier à chaque connexion ?

⇒ Après une première authentification, l'utilisateur est automatiquement reconnu par son équipement (@MAC)

- ✓ Simplicité d'usage
- ✓ Gain de temps

Filtrage URL's

Comment maîtriser l'usage de son accès internet ?

⇒ En bloquant l'accès aux sites web de certaines catégories d'URLs

- Sécurité : interdire l'accès à des sites malveillants
- ✓ Amélioration de la productivité de l'organisation
- Contrôle parental

Service d'impression

Comment répondre au besoin d'impression de documents à partir d'un PC, tablette, Smartphone ?

⇒ Un nouveau service d'impression simple et sans installation de pilotes
⇒ Intègre la technologie AirPrint permettant la découverte d'imprimante

- Répond à la tendance incontournable BYOD
- ✓ Simplicité pour l'utilisateur
- Zéro configuration

Et aussi un nouveau module de reporting, des nouveautés en gestion de parc,

Prochaine Newsletter : SEPTEMBRE 2013 - Les Newsletters sont disponibles sur le site Internet

Tél : 04 78 58 39 53

contact@adw-network.com

www.adw-network.com

En accord avec les lois sur la protection de la vie privée, il est prévu que chacun puisse supprimer son propre nom des listes de diffusion. Pour ce faire, retournez ce message avec l'indication « **STOP EMAIL** » dans l'objet du message à l'expéditeur.