

NEWSLETTER

EDITO

Durant le mois de janvier 2017, s'est tenu à Lyon le congrès de "l'entreprise du futur". ADW Network y était bien évidemment présente en tant que congressiste mais aussi parce que notre entreprise s'inscrit parfaitement dans cette ambition.

Aujourd'hui pas un article, pas une prise de parole, pas une étude ne sont diligentés sans ces deux mots : « transformation numérique ». ADW Network, de par ses activités, est au cœur de cette transformation, de cette révolution permanente oserai-je.

2016 a été marquée par une forte croissance de notre société grâce à la confiance que vous nous avez témoignée tout au long de l'année. L'année 2017 est maintenant devant nous et ADW Network est plus que jamais déterminée à continuer à vous accompagner dans vos projets autour des réseaux sans fil, de la sécurité de vos infrastructures via le Firewalling ainsi que sur le marché naissant de l'IOT.

Toute l'équipe ADW Network s'associe à moi pour vous souhaiter sincèrement tous nos vœux de bonheur et de réussite pour 2017.

Stéphane DUGAS
Président

EVENEMENT : Liaison radio 1 Gbps Full Duplex pour Caterpillar France à Grenoble

Caterpillar France

Une demande stratégique

La société Caterpillar France a souhaité remplacer l'un de ces liens fibre optique opéré à 1 Gb/s Full-duplex par une solution sans fil pour interconnecter son site de Grenoble à celui d'Echirolles.

Le but était de conserver ce haut débit tout en réduisant les coûts.

Caterpillar France a retenu la proposition d'ADW Network aussi bien pour son expérience des liaisons radio que pour la pertinence de la solution technique proposée avec des équipements dans la bande de fréquence 70/80GHz.

Bandes 70/80 GHz libérées par l'ARCEP

Une étude sur site a permis de valider la ligne de vue entre les deux sites. Le débit demandé étant de 1 Gb/s full-duplex, la technologie 5,4Ghz (maximum 500 Mb/s Half-duplex) n'était pas envisageable.

ADW Network a donc proposé une solution à base de Faisceaux Hertiens dans la bande 70/80 GHz, sous licence ARCEP, du constructeur italien SIAE.

L'installation a été réalisée en une journée et Caterpillar France a ainsi pu utiliser immédiatement cette liaison.



Caterpillar France Site de Grenoble

A propos de Caterpillar France

Filiale du groupe Caterpillar Inc. (105 700 salariés dans le monde pour un chiffre d'affaires 2015 de 47,011 M\$) le site de Caterpillar France est implanté en Isère depuis 1961. Avec un effectif d'environ 1600 personnes dans ses usines de Grenoble et Echirolles, l'entreprise est dotée d'un Bureau d'Etudes dédié à la conception d'une partie de sa production. Deuxième unité de production de machines au niveau du groupe en Europe, plus de 90% des produits fabriqués par Caterpillar France sont exportés dans le monde entier. L'entreprise fabrique des tracteurs et chargeuses sur chaîne et des pelles hydrauliques sur pneus, ainsi que des trains de roulements et composants. Egalement dotée d'un centre de formation, l'entreprise consacre 6% de sa masse salariale à la formation de son personnel et propose des formations diplômantes à d'autres sociétés.



Pont FH SIAE 1 Gbps Full Duplex installé chez Caterpillar France

PROJET CLIENT : MEDICREA choisi AEROHIVE pour son nouveau siège



Une étude de couverture radio WiFi sur plans

Tout commence par une demande de M. Eric MASSON, IT Manager de MEDICREA. Il s'agit d'imaginer le réseau WiFi du futur siège de l'entreprise en construction à Vancia (69).

Comme le bâtiment n'est pas terminé une étude de couverture radio est réalisée début juillet 2016 en tenant compte d'un cahier des charges exigeant :

- en terme d'équipements connectés :
 - 120 utilisateurs
 - 120 Smartphones de type IPHONE 6S ou XPERIA Z5
 - 80 Ordinateurs portables
 - 10 TV
 - 10 lecteurs code barre
- en terme d'usage :
 - bureautique pour les PC
 - type telnet pour les lecteurs code barre
 - Téléphonie sur IP (application 3CX) sur les smartphones

Afin de couvrir parfaitement l'ensemble du siège pour la téléphonie sur IP il faut 42 bornes WiFi, nombre qui sera affiné plus tard lorsque les cloisons seront posées.



Un choix réfléchi

Au terme d'un comparatif très strict le constructeur AEROHIVE s'impose comme la solution à déployer pour MEDICREA avec :

- une architecture sans contrôleur,
- des points d'accès radio à contrôle coopératif, appelé HiveAP
- une plateforme d'administration centralisée, appelée HiveManager
- un filtrage applicatif
- une clé unique par utilisateur PPSK (Private Pre-Shared Key)
- une puce TPM pour le chiffrement des données dans les bornes
- une souplesse de déploiement et de configuration
- une solution peu intrusive car pas de coupure en cas de licences périmées

A propos de MEDICREA

MEDICREA est spécialisée dans les technologies de pointe pour la chirurgie de la colonne vertébrale.

Le PDG, Denys Sournac, a souhaité regrouper le siège de Neyron et le site de production de La Rochelle en un seul et même lieu, route de Strasbourg, à Vancia. La première pierre a été posée fin novembre 2015.

MEDICREA est le pionnier et leader sur le marché des implants sur mesure destinés au traitement chirurgical de la colonne vertébrale. Ces implants ont la particularité d'avoir été conçus et fabriqués pour un patient unique après une analyse détaillée de la colonne vertébrale du patient par les équipes d'ingénieurs de MEDICREA. La durée de l'intervention est considérablement réduite et la précision du geste opératoire augmentée.

La filiale américaine basée à New York emploie 50 personnes; les Etats-Unis représente 80% du marché mondial pour le traitement des pathologies du rachis.

A propos de ... : pour son client RDT13, SEIPRA choisi ADW Network

RDT 13

Une étude sur 6 sites

C'est en juillet 2016 que la société de service, SEIPRA, mandate ADW Network pour étudier la couverture radio de 6 sites de La Régie Départementale des Transports des Bouches-du-Rhône.

Pour chacun des 6 sites le compte rendu des mesures détaille le nombre et la position des points d'accès radio nécessaire à la couverture WiFi des dépôts de bus en intérieur et en extérieur.

De l'étude à l'installation

Au total ce sont 24 bornes WiFi qui sont réparties dans les 6 dépôts.

Pour l'extérieur, la borne AP7562 du constructeur ZEBRA (devenu tout récemment EXTREME NETWORKS), est retenue car elle dispose de 2 radios 802.11n et de la fonctionnalité « MESH CONNECT » qui permet de ne pas tirer de câble entre chaque poteau.



AP7562

Pour l'intérieur le choix se porte sur le point d'accès radio ZEBRA AP7532 car elle fonctionne avec ou sans contrôleur.



AP7532

Le contrôleur RFS4000 centralise les fonctions de commande et de gestion du réseau sans fil. Il est doublé pour assurer la redondance en mode « cluster ».



RFS4000

L'installation se déroule site par site au 4ème trimestre de 2016.

A propos de SEIPRA



La société SEIPRA Score, créée en 1982, propose une offre globale au service de l'information voyageurs et de la gestion des réseaux de transport en commun : bus, autocar, tramway, train ...

- Information voyageurs embarquée
- Information voyageurs au sol
- Vidéoprotection embarquée

A propos de RDT13

La Régie Départementale des Transports des Bouches-du-Rhône (RDT13) a été créée en 1913 par le Conseil général des Bouches-du-Rhône.

Pôle voyageur :

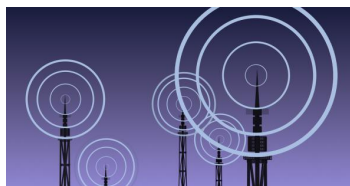
- **436** salariés dont **319** conducteurs d'autocars
- **11,8 millions** de kilomètres parcourus par an, soit 12 allers-retours Terre Lune.
- **7,5 millions** de voyageurs transportés.
- **4 000** élèves transportés au quotidien

Pôle Ferroviaire :

- **23** engins de traction ferroviaire : **9** locotracteurs, **10** locomotives et **4** G2000 d'autocars
- **427 000** tonnes de marchandises transportées
- **500** trains par an sur le Réseau Ferré National
- **50 à 100** locomotives par an en maintenance sous contrat
- **130** km de réseau ferré maintenus tous les jours et 24/24h sous astreinte



ZOOM : nouveau décret concernant les ondes électromagnétiques



La législation a changé au 1er janvier 2017

Le nouveau décret élargi le champ d'action des mesures : 0 à 300 GHz en tenant compte des effets directs et indirects sur la santé avec la notion de "VA" Valeurs Acceptées et "VL" Valeurs Limites à ne pas dépasser.

Est-ce que les mesures déjà réalisées par ADW Network sont encore valables ?

Oui, sachant qu'aujourd'hui il n'est plus nécessaire d'être labellisé COFRAC pour réaliser ces mesures mais d'avoir des équipements calibrés et accrédités et aussi bien sûr de suivre une méthodologie définie par le décret que nous respectons déjà.

Que veut dire

« produire une évaluation du risque »

Pour l'entreprise ou l'organisme il s'agit d'effectuer des mesures, en s'appuyant sur des intervenants extérieurs comme ADW Network, mais aussi à partir de la documentation technique fournie.

Est-ce que ADW Network réalise des autres champs électromagnétiques que le WiFi ?

Pour l'instant ADW Network se limite aux mesures de champs électromagnétiques concernant les télétransmissions sans fil.

Que se passe-t'il en cas de dépassement des valeurs limite d'exposition ?

Le texte, dont vous trouvez le lien ci-dessous, précise : "Ces sanctions doivent être effectives, proportionnées et dissuasives". Ces sanctions seront précisées prochainement par décret.

http://www.ineris.fr/ondes-info/consultation_document/25575



Sonde utilisée par ADW Network

L'audit proposé par ADW Network a pour but de vous remettre un rapport concernant les rayonnements électromagnétiques pour une évaluation du risque de votre infrastructure WiFi. Ainsi vous pourrez rassurer vos utilisateurs ou réaliser les modifications nécessaires pour être en adéquation avec la législation.

Prochaine Newsletter : AVRIL 2017 - Les Newsletters sont disponibles sur le site Internet ADW Network

Tél : 04 78 58 39 53

contact@adw-network.com

www.adw-network.com

En accord avec les lois sur la protection de la vie privée, il est prévu que chacun puisse supprimer son propre nom des listes de diffusion. Pour ce faire, retournez ce message avec l'indication « **STOP EMAIL** » dans l'objet du message à l'expéditeur.