



WiFi'Europe © : le WiFi multi-sites

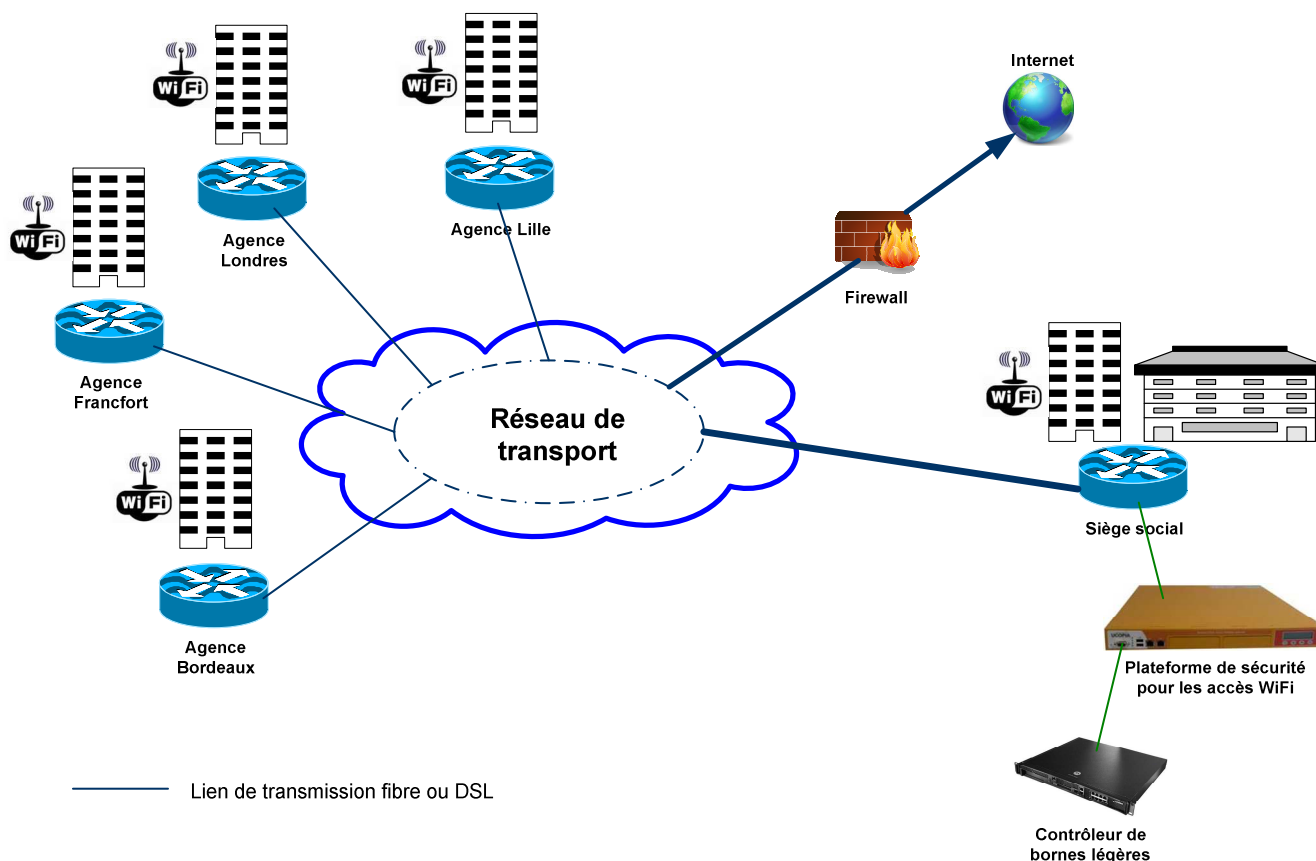
Notre solution

Vous êtes une organisation, une société disposant d'agences, de bureaux, d'usine répartis sur tout le territoire et même à l'étranger. Vous souhaitez proposer un réseau sans fil sur vos sites distants à différentes population interne et externes.

Avec WiFi'Europe, un accès WiFi multi-sites en conformité avec la loi

Nous installons chez vous ou dans une salle blanche un contrôleur de bornes légères et une passerelle de sécurité. Sur vos différents sites, vous pouvez ainsi :

- Proposer aux visiteurs une connexion à Internet avec authentification et respect de la loi sur la traçabilité des logs.
- Fournir un accès séparé aux utilisateurs internes à l'organisation, à l'entreprise.
- Gérer vos clients, le public et les usagers en conformité avec la loi*.
- Proposer un accès sécurisé, simple et rapide grâce au portail captif.



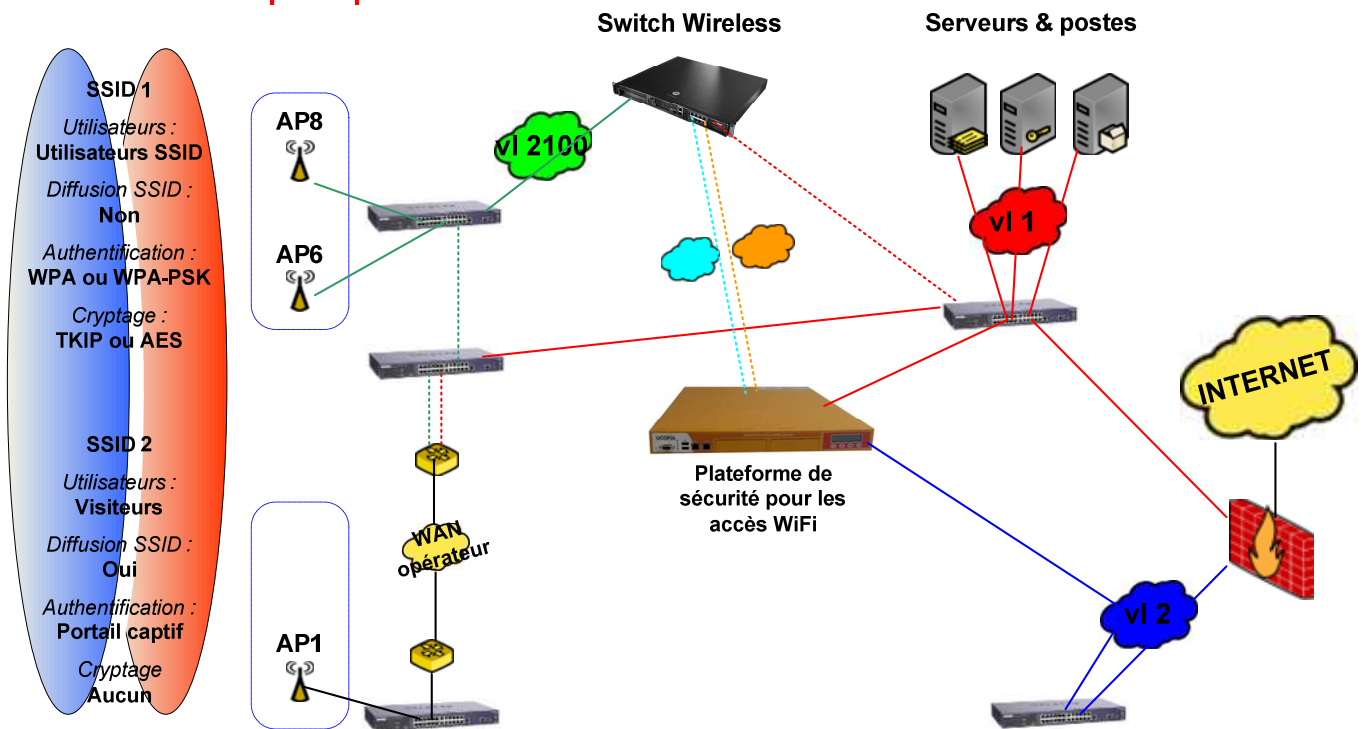
* La réponse ADW Network aux exigences légales de sécurité et de traçabilité (décret du 24 mars 2006)
 - Grâce aux mécanismes d'authentification, de contrôle, de filtrage des flux et de journalisation dans une base de données SQL, ADW Network garantit la sécurité des utilisateurs, du réseau et la traçabilité des connexions. Un journal conserve l'historique des connexions (qui a fait quoi et quand), mécanisme indispensable pour faire face aux exigences légales de la loi contre le terrorisme.



WiFi'Europe © : le WiFi multi-sites

Exemple d'architecture

Site principal



Site distant

Les sanctions en cas de non respect de l'obligation de conservation des données sont : un an d'emprisonnement et 75 000 Euros d'amende pour les personnes physiques et 375 000 Euros pour les personnes morales. (Article L. 39-3 du CPCE)

Sécurisation des accès WiFi en France ou à l'étranger



Pour vos agences, vos bureaux, vos magasins, en France ou à l'étranger, vous offrirez avec WiFi'Europe un accès WiFi totalement sécurisé à Internet dans le respect de la loi .

